

แผนภูมิโครงสร้างการแบ่งส่วนราชการขององค์การบริหารส่วนตำบลช่องสะแก (ปัจจุบัน)

ปลัดองค์การบริหารส่วนตำบล
(นักบริหารงานท้องถิ่น) ระดับกลาง

หน่วยตรวจสอบภายใน
(นักวิชาการตรวจสอบภายใน ปก./ชก) (ว่าง)

สำนักปลัดองค์การบริหารส่วนตำบล
(นักบริหารงานทั่วไป) ระดับต้น

- งานบริหารงานทั่วไป
- งานวิเคราะห์นโยบายและแผน
- งานนิติการ
- งานป้องกันและบรรเทาสาธารณภัย
- งานสวัสดิการสังคม
- งานการเจ้าหน้าที่
- งานประชาสัมพันธ์
- งานสาธารณสุข

กองคลัง
(นักบริหารงานการคลัง) ระดับต้น

- งานการเงินและบัญชี
- งานทะเบียนทรัพย์สินและพัสดุ
- งานพัฒนาและเร่งรัดจัดเก็บรายได้

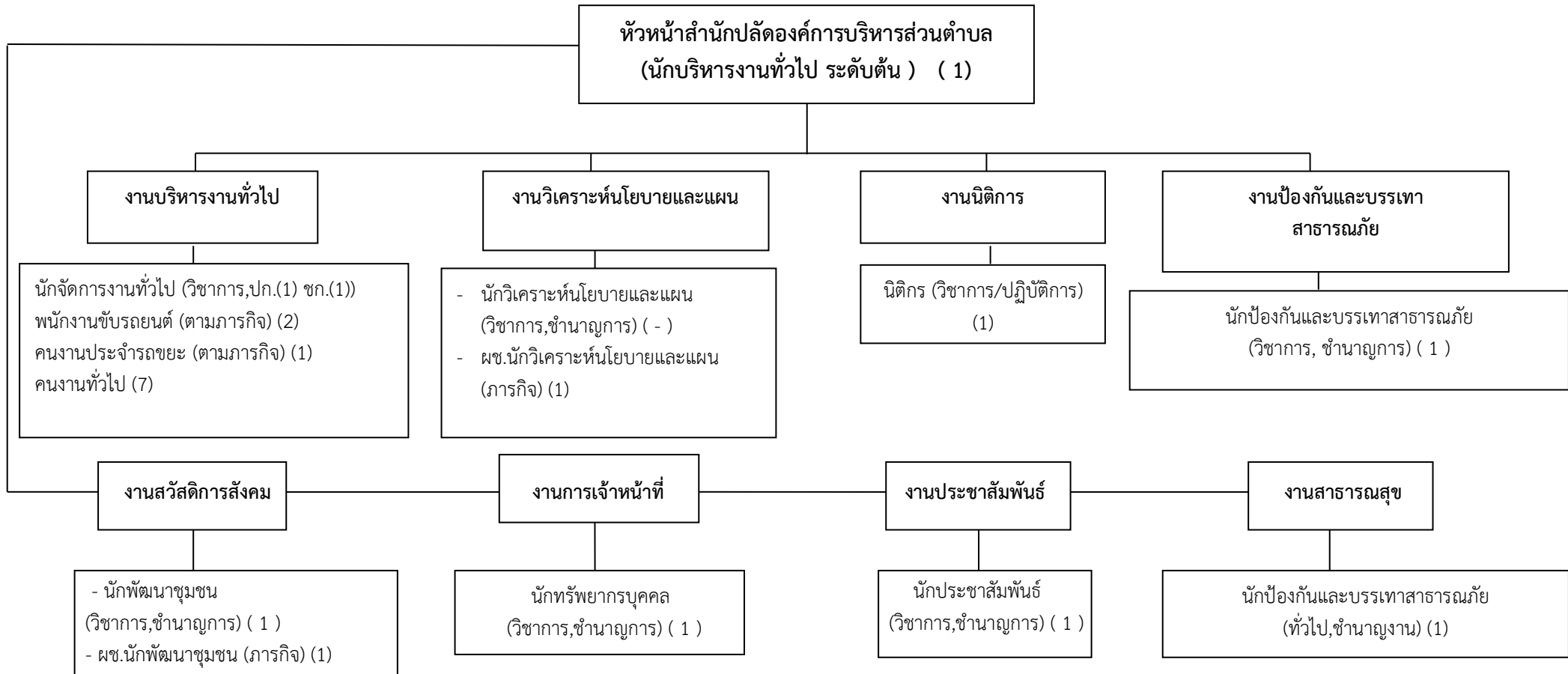
กองช่าง
(นักบริหารงานช่าง) ระดับต้น

- งานก่อสร้างและซ่อมบำรุง
- งานสำรวจออกแบบและควบคุมอาคาร
- งานสาธารณูปโภค
- งานผังเมือง

กองการศึกษา ศาสนาและวัฒนธรรม
(นักบริหารงานศึกษา) ระดับต้น

- งานบริหารการศึกษา
- งานส่งเสริมการศึกษา ศาสนาและวัฒนธรรม

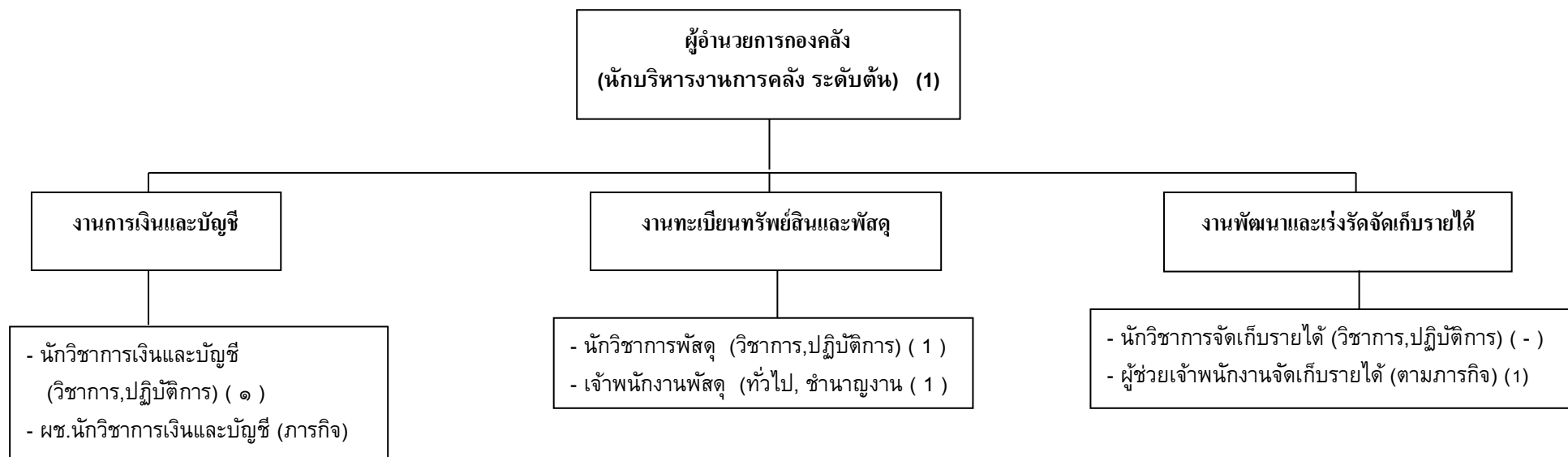
โครงสร้างสำนักปลัดองค์การบริหารส่วนตำบล



ประเภท/ระดับ	อำนาจการท้องถิ่น ต้น	วิชาการ ชำนาญการ	วิชาการ ปฏิบัติการ	ทั่วไป ชำนาญงาน	ทั่วไป ปฏิบัติงาน	ลูกจ้างประจำ
จำนวน	1	4	2	-	-	1

ประเภท	พนักงานผู้เชี่ยวชาญพิเศษ	พนักงานจ้างตามภารกิจ (คุณวุฒิ)	พนักงานจ้างตามภารกิจ (ทักษะ)	พนักงานจ้างทั่วไป
จำนวน	-	2	5	9

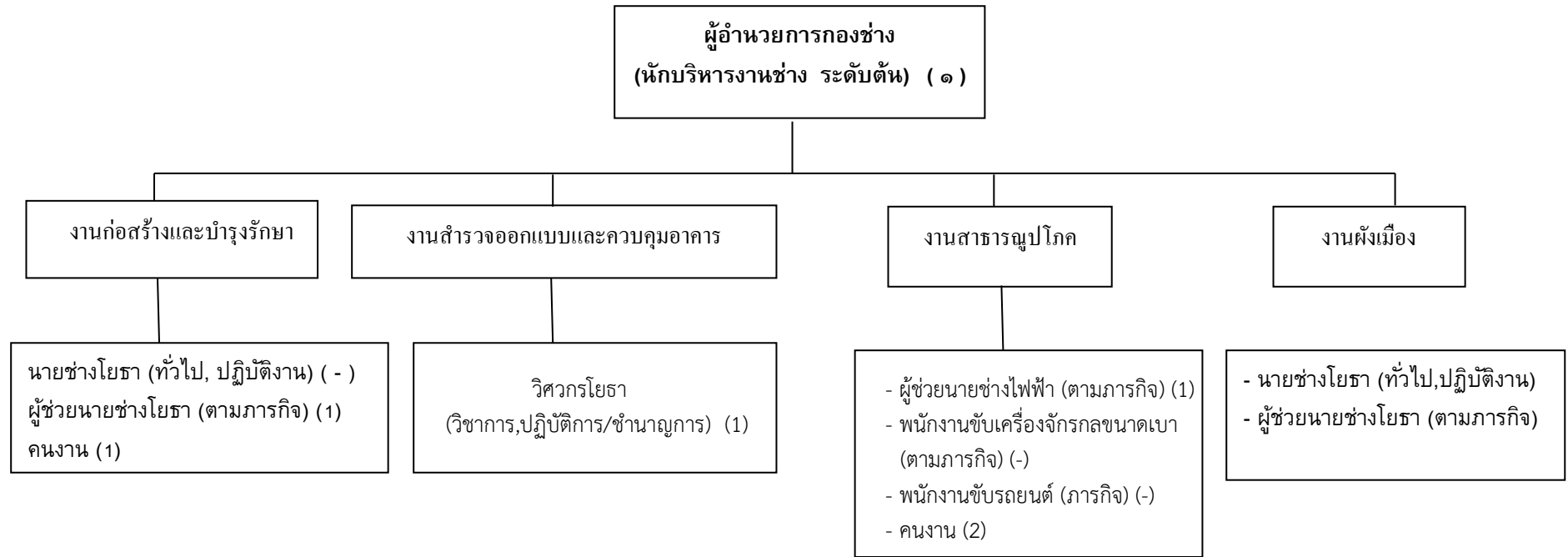
โครงสร้างองค์กร



ประเภท/ระดับ	อำนาจการท้องถิ่น ต้น	วิชาการ ชำนาญการ	วิชาการ ปฏิบัติการ	ทั่วไป ชำนาญงาน	ทั่วไป ปฏิบัติงาน	ลูกจ้างประจำ
จำนวน	1	1	1	1	-	-

ประเภท	พนักงานผู้เชี่ยวชาญพิเศษ	พนักงานจ้างตามภารกิจ (คุณวุฒิ)	พนักงานจ้างตามภารกิจ (ทักษะ)	พนักงานจ้างทั่วไป
จำนวน	-	2	-	-

โครงสร้างกองช่าง



ประเภท/ระดับ	อำนาจการท้องถิ่น ต้น	วิชาการ ชำนาญการ	วิชาการ ปฏิบัติการ	ทั่วไป ชำนาญงาน	ทั่วไป ปฏิบัติงาน	ลูกจ้างประจำ
จำนวน	1	-	-	-	1	-

ประเภท	พนักงานผู้เชี่ยวชาญพิเศษ	พนักงานจ้างตามภารกิจ (คุณวุฒิ)	พนักงานจ้างตามภารกิจ (ทักษะ)	พนักงานจ้างทั่วไป
จำนวน	-	2	1	3

โครงสร้างกองการศึกษา ศาสนาและวัฒนธรรม



ประเภท/ระดับ	อำนาจการท้องถิ่น ต้น	วิชาการ ชำนาญการ	วิชาการ ปฏิบัติการ	ทั่วไป ชำนาญงาน	ทั่วไป ปฏิบัติงาน	ลูกจ้างประจำ
จำนวน	1	-	-	-	-	-

ประเภท	พนักงานผู้เชี่ยวชาญพิเศษ	พนักงานจ้างตามภารกิจ (คุณวุฒิ)	พนักงานจ้างตามภารกิจ (ทักษะ)	พนักงานจ้างทั่วไป
จำนวน	-	-	-	-